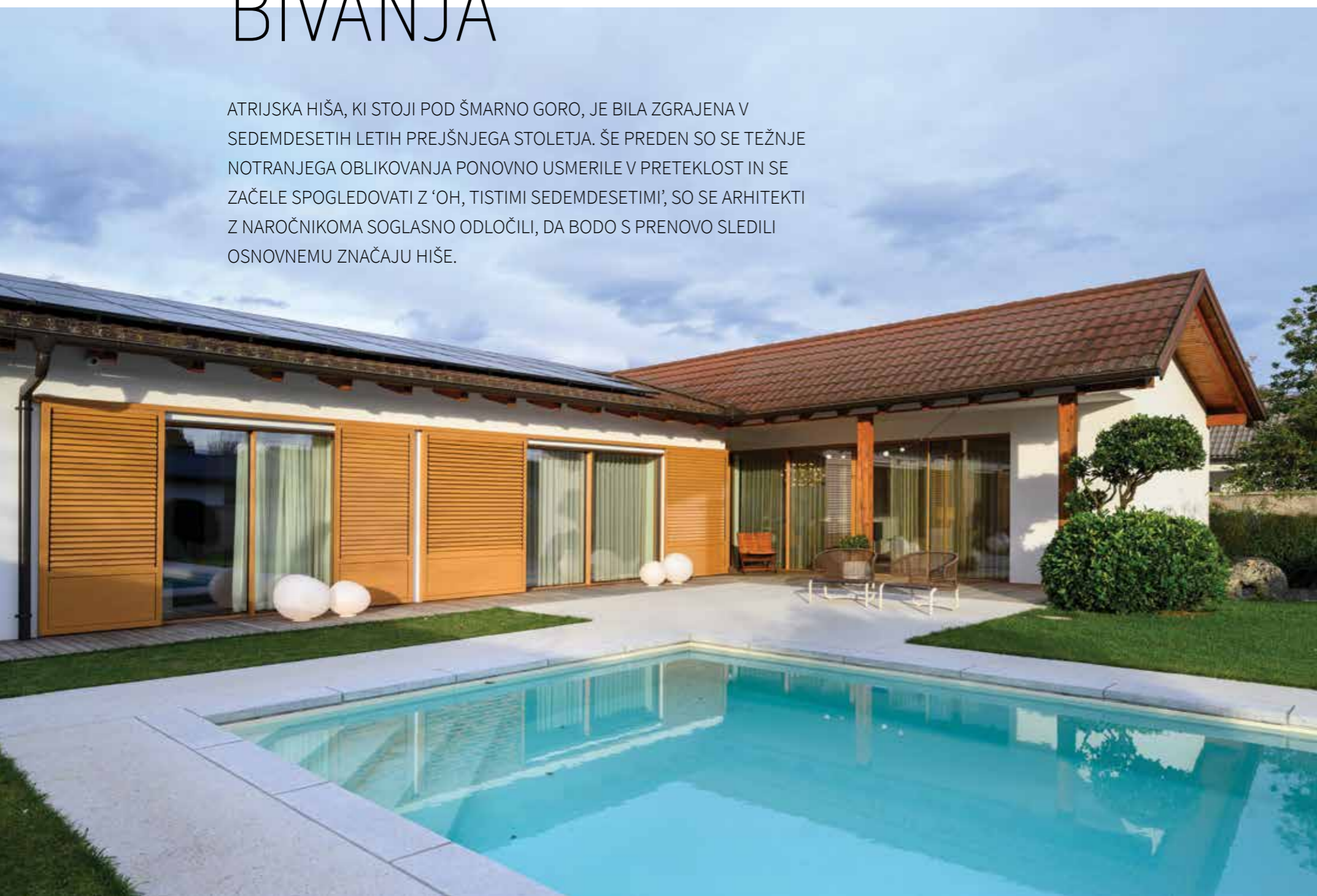


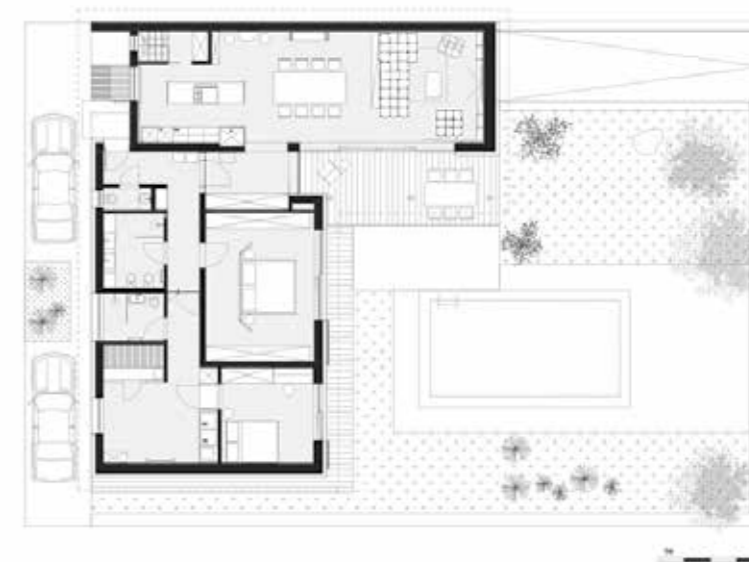
PRENOVA IN ADAPTACIJA Hiša Sončnica

VEČPLASTNOST BIVANJA

ATRIJSKA HIŠA, KI STOJI POD ŠMARNO GORO, JE BILA ZGRAJENA V SEDEMDESETIH LETIH PREJŠNJEGA STOLETJA. ŠE PREDEN SO SE TEŽNJE NOTRANJEGA OBLIKOVANJA PONOVRNO USMERILE V PRETEKLOST IN SE ZAČELE SPOGLEDovati Z 'OH, TISTIMI SEDEMDESETIMI', SO SE ARHITEKTI Z NAROČNIKOMA SOGLASNO ODLOČILI, DA BODO S PRENOVO SLEDILI OSNOVNEMU ZNAČAJU HIŠE.



Ime projekta: Hiša Sončnica
Avtorji: GAO arhitekti – Petra Zakrajšek, Tjaša Najvirt, Urška Černigoj
Bivalna površina: 148 m²
Lokacija: Ljubljana, Slovenija
Leto izvedbe: 2023
Oprema po meri: Mizarstvo Zajc
Sanitarna oprema in keramika: Interrier Showroom



Pri prenovi so se naslonili na obstoječe ogrodje, ki jih je spominjalo na arhitekturo iz televizijske serije 'Oglaševalci' (ang. 'Mad Men'). Ta je bila tudi dodaten navdih pri oblikovanju. V osnovnem tlorisu v obliki črke L so prerazporedili sobe in tloris ustrezno prilagodili sodobnejšemu načinu

življenja. Ob prvem obisku hiše jih je pritegnil pogled na atrij z bazenom, ki so ga ponujale zastekljene stene, kar so izkoristili za razširitev bivalnega prostora ter s tem poudarili pretočnost in povezanost med zunanostjo ter notranostjo.



S podiranjem notranjih sten so združili celoten bivalni prostor – dnevno sobo, jedilnico in kuhinjo. Nastala je prostorna in funkcionalna kuhinja, ki je ključnega pomena za lastnika, saj rad prevzema vlogo glavnega kuharja in gostitelja, kot osrednji prostor, ki ga zavzema jedilniška miza Philippa Starcka. Jedilnico z mini barom in dnevno sobo optično razmejuje sedežna garnitura, celoten prostor pa zaključuje edinstvena stena z oblogo iz vertikalnih letvic. Tapeta v zlatih odtenkih in lesteneč nad jedilniško mizo poskrbita, da se v novo opremljenem objektu zrcali privlačnost preteklosti.



Na hodniku je vodilna tapeta z enkratnim vzorcem, ki prekriva vrata v kopalnico in WC ter deluje v notranjosti hiše kot težišče in kontrast zastekljenim drsnim vratom.

Atribut glavne spalnice je zaokrožen posteljni okvir, umeščen na sredino sobe, ki daje občutek prijetnega objema. Pogled od tod sega na atrij, ki je dostopen v dveh korakih, saj glavno



lahko služila kot pomoč pri oskrbi para v njegovem poznejšem obdobju. Hiša se je z adaptacijo in prenovo notranjega dizajna prelevila iz družinske hiše v edinstven dom za aktiven par, ki ceni udobje, druženje, razvajanje in užitek edinstvenega ambienta.

spalnico in atrij ločujejo le drsna vrata ter drsni senčni paneli. Del tlorisa hiše, v katerem so trenutno savna, pralnica in soba za goste, odpira možnost za poznejšo prenovo v manjšo garsonjero z ločenim vhodom. Ta bi

