

KONTEJNER POSTANE IZLOŽBA

Razstavni kontejner kot nov način prodaje stanovanj



Ob Celovski cesti v Ljubljani se je v začetku letošnjega leta pojavil prav poseben objekt. Zasnovali sta ga arhitektki Petra Zakrajšek in Tjaša Najvirt iz biroja GAO arhitekti, kjer se že več kot dvajset let ukvarjajo z notranjim oblikovanjem. Novonastali objekt je sestavljen iz štirih klasičnih gradbenih kontejnerjev, kakršne smo lahko v zadnjih letih večkrat zasledili v različnih arhitekturnih kompozicijah.

Po svetu iz njih gradijo vse od preprostih skladišč pa do majhnih pisarn ali pa celotnih domov. In čeprav so mnenja o kakovosti takih stanovanj deljena, ne gre zanikati, da so na področju hitre inčasne gradnje kontejnerji izjemno fascinanten gradnik s svojevrstno estetiko. Tak je tudi razstavni kontejner za projekt Bellevue Living, ki s svojo sodobno podobo in konceptom uteleša nov pristop k prodaji stanovanj, ki se gradijo za njim.

Kontejnerji so sestavljeni v dve etaži po 26 kvadratnih metrov. Spodnja je odprta, izložbena, in komunicira z ulico ter privablja obiskovalce. Tu lahko

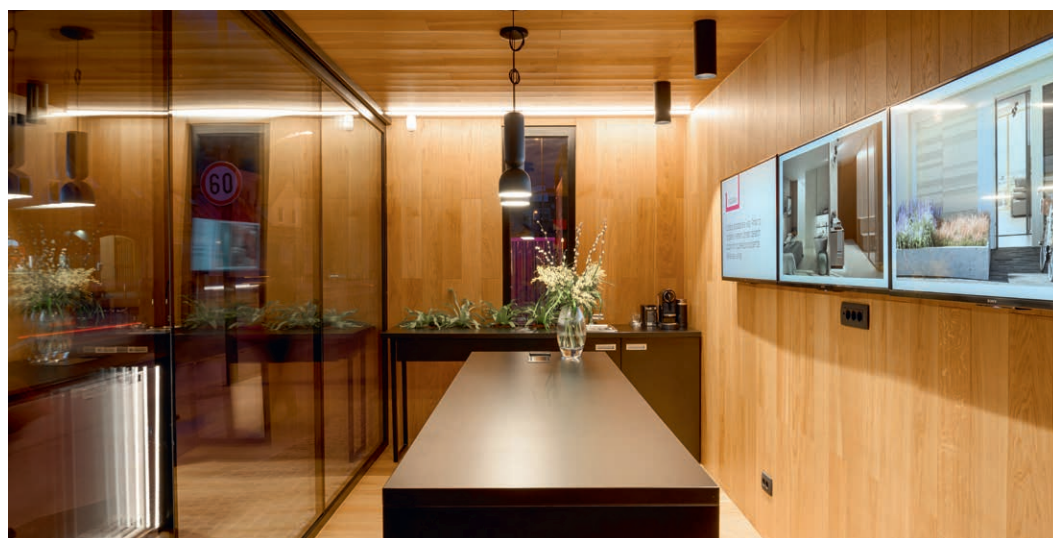
zainteresirani dobijo informacije o stanovanjih in poslovnih prostorih, ki so na prodaj, v vzorčni sobi pa si nato pobleže ogledajo elemente in materiale, ki bodo uporabljeni v interierju. Zgornje nadstropje je namenjeno zasebni uporabi. Tu so pisarna, sejna soba in sanitarije. Zunanost objekta izkorišča videz kontejnerjev – ti so pobarvani v črno in popisani s slogani soseske Bellevue Living, katere gradnja naj bi bila končana v letu 2021.

Arhitektura se vedno trudi vzpostavljati odnose. Z okolico, z ljudmi.

Zanimivost pristopa k nepremičninskemu trgu, kot ga predstavlja takšen razstavni objekt, pa je prav v vzpostavljanju nove vrste odnosa. Nastajajoče prostore približa bodočim prebivalcem – celoten proces postane nekoliko bolj otipljiv, dostopen. Odprt, razsvetljen objekt in mala urbana ureditev

ob njem predstavljata svojo vsebino tudi navzven. Objekt je hkrati info točka, reklama in zanimivost za mimoidoče. Gradbišče tako ni le gradbišče, ampak se bolj zavestno vključuje v svojo okolico, na nevsiljiv in informativen način.

Gradbišče, ki ni le gradbišče.



FOKUS

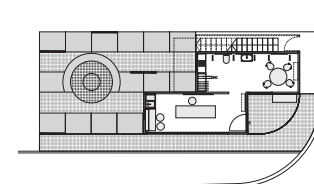
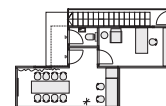
Besedilo: **Urška Gregorič**
 Fotografije: **Miran Kambič**

Autorici projekta: **Petra Zakrajšek in Tjaša Najvirt;**
GAO arhitekti

Lokacija: **Celovška cesta,**
Ljubljana

Leto načrtovanja: **2019**

Leto izvedbe: **2020**



DATOTEKA

Razstavni kontejner

POVRŠINA

Pritličje: **26,2 m²**

Nadstropje: **26,2 m²**

Parcela: **112 m²**

Pozidana površina: **29 m²**

PROJEKTANTSKA EKIPA

Arhitektura: **Petra Zakrajšek, Tjaša Najvirt**

Interier: **Petra Zakrajšek, Tjaša Najvirt**

Investitor: **Bellevue Living**