

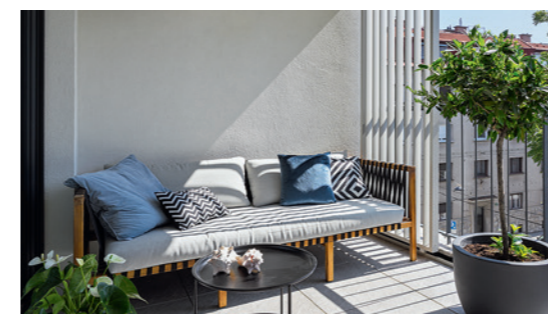
HANGULATTEREMTÉS SZÍNHARMÓNIAÁVAL

Belsőépítészek: Petra Zakrajšek, Karmen Slapar, Tajda Češarek / Gao Arhitekti



A SZLOVÉN TERVEZŐCSAPAT EGY FIATAL CSALÁD DINAMIKUS ÉLET-MÓDJÁHOZ IGAZODÓ BELSŐÉPÍTÉSZETI KONCEPCIÓT VITT VÉGIG A TÁRSASHÁZI LAKÁSON. KÖNNYŰ VOLT RÁHANGOLÓDNI A MEGBÍZÓK KIFINOMULT ÍZLÉSVILÁGÁRA, EMELLETT A FUNKCIONÁLIS TÉRFELEK KÖZTI VIZUÁLIS KAPCSOLAT ÖSSZEHANGOLTSÁGA VOLT A CÉL.

Szöveg: B. E. ✦ Fotó: Miran Kambič



Alapvető szándék vezérelte, hogy a természetes hatást kiváltó anyagok, mint a kő rusztikussága és a fa organikussága együttesen alapozzák meg az arculatot.

Már a bejáratnál szembetűnő ez a szisztéma. A falburkolatként választott kerámia-bevonat az előszoba és a nappali közötti főfal szerkezeti monumentalitását hangsúlyozza, ráadásul a belső síkban folytatva útvonalterelő szerepet is betölt. Ezáltal a

család és a meghívott vendégek önkéntelenül a közösségi tér irányába fordulnak.

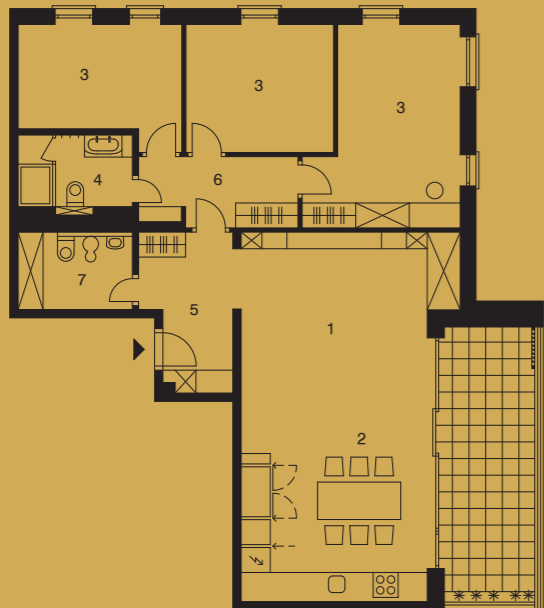
Ugyanez az anyag a konyhabútor munkapultja felett dekorál, illetve a korpuszok színkontrasztját közömbösíti.

A fémszerkezetek különféle formában és színben hasznosulnak, például a lámpaernyők és a modern széklábak feketék, de figyelemfelkeltőbb a sárgaréz tükörkeretként és fürdőszobai polctartóként.



A szürke színvilágot a lakóterekben a meleg hatású fapadló kompenzálja, a fürdőben pedig célszerűvé vált a tisztaságot jelképező fehér környezet.

- 1. nappali
- 2. étkező-konyha
- 3. szoba
- 4. fürdőszoba
- 5. előtér
- 6. közlekedő
- 7. mosdó, WC



A kőritőfal-felületek mentén a tárolási feladatok oldódtak meg. Az egyedileg gyártott beépített szekrények elemvariációinál például az előtérben egy kis ülőhelyet is be kellett kalkulálni, de különleges megoldásra volt szükség a konyha térfelén is.

A magas tároló nyitható ajtói merőlegesen betolhatók, így nem korlátozzák a közlekedést, emellett a hosszanti felületi zártság a végszekció nyitott könyvespolcához hasonlóan könnyen fellazítható.

A bútorkorpuszok színazonosságát a harmonizáció indokolta, de főleg a közösségi térben van ennek esztétikai jelentősége. Az étkezőgarnitúra praktikus és stílusbelileg kellően illeszkedik a modern kanapéhoz, amely két irányba növelten többfunkciós. A teraszon egy könnyed szerkezetű ülőbútor pihentet.

A privát területen szintén nyomon követhető az igényeket kiszolgáló korszerű berendezés és a nyugalomra hangoltság. ■

